

社協福祉法人 川西市社会福祉協議会

地域活動を盛り上げよう!

社協会員募集

川西市に住む皆さんが安心して暮らしつづけられる地域を目指して、身近な居場所や住民同士の見守り、助けあいの仕組みづくりを住民の皆さんと共にすすめています。社協会員として、地域の一員として、一緒に地域づくりに参加しませんか?!

つながって、支えあい、誰もが自分らしく暮らせる地域



社協の地域組織 「地区福祉委員会」の取り組み

※地区福祉委員会とは市内のおおむね14の小学校区ごとに組織されている地域福祉をすすめる住民組織です。



趣味・特技も活かして、
見守りの場にもなる
居場所づくり



地域の誰もが参加でき
住民のつながりを
広げるイベント など



他にも様々な
地域の支えあいの
活動を行っています!

社協って？社協会員会費って？

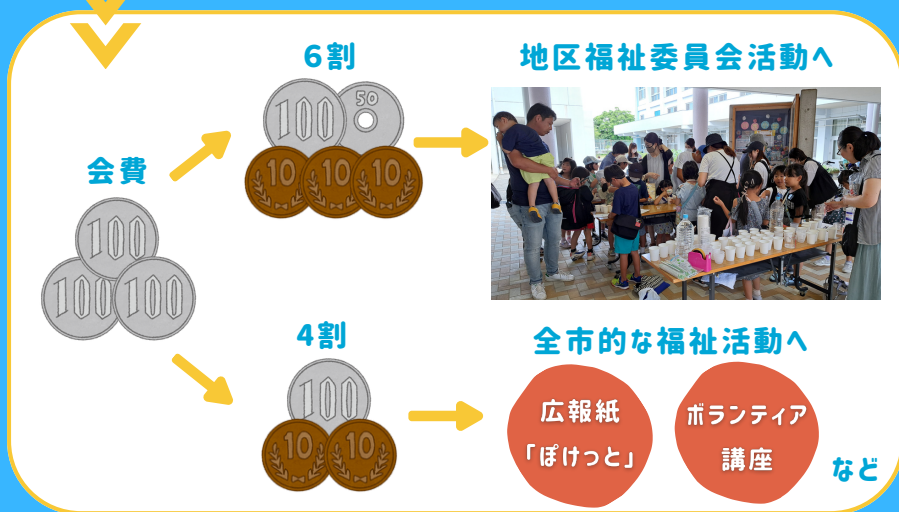
社協って
何してるところ？

誰もが住み慣れた地域で安心して暮らしつづけられるよう、身近な地域での居場所づくりを住民の皆さんと行ったり、ボランティアのコーディネートや講座開催、高齢者・障がい者・子育てのサポートなどを行っています。

会費は何に
使われるの？

集まった会費の6割は地区福祉委員会が運営する地域の活動へ配分されます。

4割は、社協が行っている全市的な活動に使われています。活動に参加することが難しい方も、社協会員となり財源支援をしてくださっています。



社協会員の種類

普通会员	300円~/年
賛助会員	1,000円~/年
団体会員	2,000円~/年
法人会員	3,000円~/年

※300円未満は協力金としてお受けいたします。
※2,000円以上の会員会費は税額控除の対象となります。受付は本会窓口のみとなります。

社協会員になるには、、、

社協会員の皆さんには300円からの会費を納めていただいています。①～④の方法で会費を納めることができます。

- ① 本会の窓口にて
- ② お住まいの自治会を通して
- ③ お振込みで(事務局へご連絡下さい。)
- ④ スマホから「つながる募金」

・クレジットカード ・ソフトバンクポイント



・ソフトバンク電話料金と一緒に



※「つながる募金」は本会への入金か、2ヶ月後となります。

Social Media

WEB

Instagram

LINE

